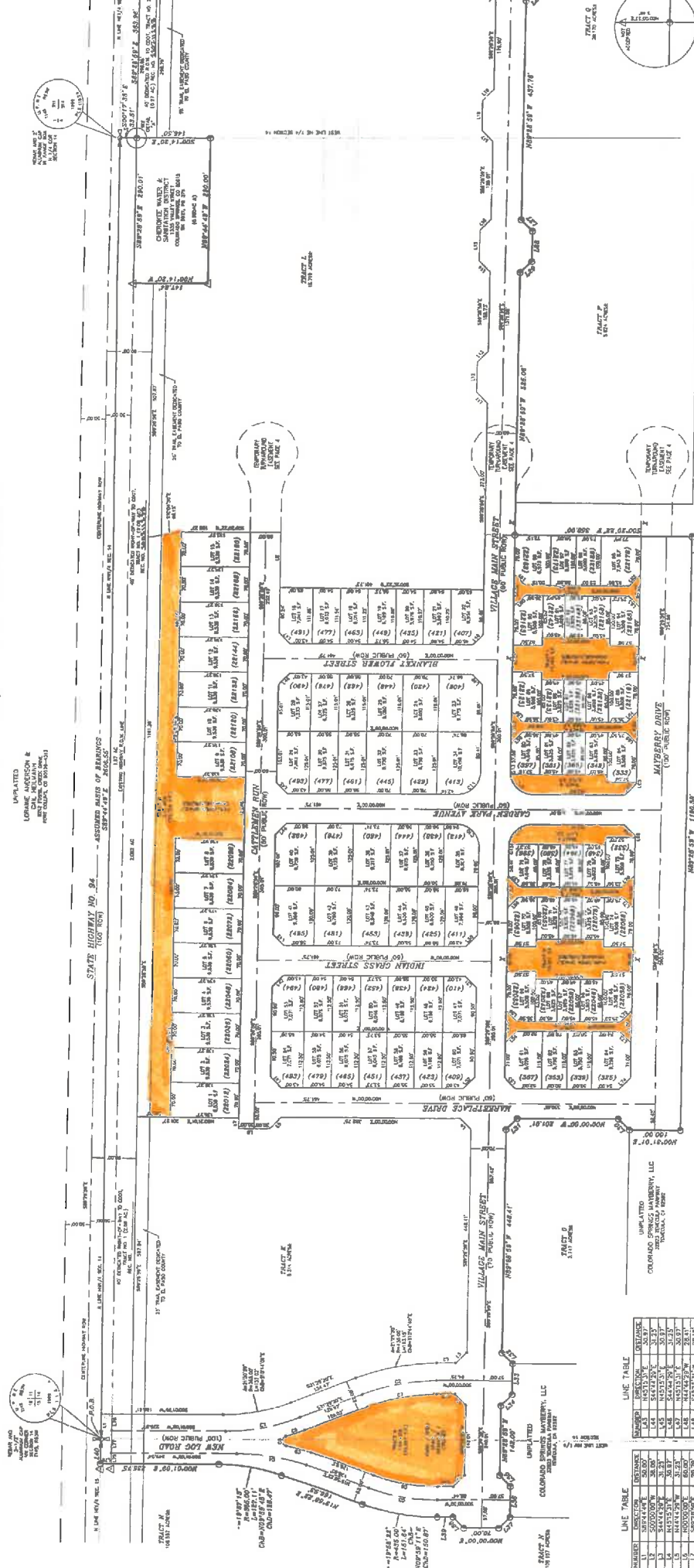


MAYBERRY, COLORADO SPRINGS FILING NO. 1

A PORTION OF SECTION 14 & SECTION 15, TOWNSHIP 14 SOUTH, RANGE 63 WEST OF THE 6th P.M., EL PASO COUNTY, COLORADO

1465



LEGEND:

- SET 5/8" REBAR AND ORANGE CAP STAMPED "RAMPART PLS 35560"
- △ FOUND REBAR AND YELLOW CAP STAMPED "UPAPE PLS 11624"
- FOUND AS SHOWN (1/4 CORNER)
- ▣ FOUND AS SHOWN (SECTION CORNER)

PROVIDE SIGNAGE INDICATING THE ADDRESSES ACCESSED VIA THESE TRACTS

REVISION DATE: NOVEMBER 24, 2020 (CONVENTIONS)
 REVISION DATE: NOVEMBER 24, 2020 (UNORDERED PLAT MARK)
 REVISION DATE: NOVEMBER 24, 2020 (UNORDERED PLAT MARK)
 REVISION DATE: JANUARY 15, 2018 (ENHANCED)
 REVISION DATE: JANUARY 15, 2018 (ENHANCED)
 DATE OF PREPARATION: APRIL 5, 2018 (BY COUNTY COMMISSION)

MAYBERRY, COLORADO SPRINGS PLS. NO. 1 - P.P. 355
 P.P. 355, R.63P. OF THE 6th P.M., EL PASO CO.

SCALE: 1" = 100'
 JOB NO. 180226
 APRIL 5, 2018

RAMPART SURVEYS, LLC
 1001 S. 5th St. Suite 101
 Woodstock, CO, 80056
 DRAWING: 180226PP.DWG
 PLOT NO. 55-15-005

TRACT NAME	TRACT AREA	TRACT USE	TRACT OWNERSHIP
K	11.155 AC	FUTURE DEVELOPMENT	FUTURE DEVELOPMENT
L	711.371 AC	FUTURE DEVELOPMENT	FUTURE DEVELOPMENT
N	4724.731 AC	FUTURE DEVELOPMENT	FUTURE DEVELOPMENT
O	119.674 AC	FUTURE DEVELOPMENT	FUTURE DEVELOPMENT
P	254.841 AC	FUTURE DEVELOPMENT	FUTURE DEVELOPMENT
Q	1,270.637 AC	FUTURE DEVELOPMENT	FUTURE DEVELOPMENT

CURVE TABLE

LINE	START POINT	END POINT	CHORD BEARING	CHORD DISTANCE	ARC DISTANCE	ANGLE
C1	1000.000	1000.000	0.000	0.000	0.000	0.000
C2	1000.000	1000.000	0.000	0.000	0.000	0.000
C3	1000.000	1000.000	0.000	0.000	0.000	0.000
C4	1000.000	1000.000	0.000	0.000	0.000	0.000
C5	1000.000	1000.000	0.000	0.000	0.000	0.000
C6	1000.000	1000.000	0.000	0.000	0.000	0.000
C7	1000.000	1000.000	0.000	0.000	0.000	0.000
C8	1000.000	1000.000	0.000	0.000	0.000	0.000
C9	1000.000	1000.000	0.000	0.000	0.000	0.000
C10	1000.000	1000.000	0.000	0.000	0.000	0.000
C11	1000.000	1000.000	0.000	0.000	0.000	0.000
C12	1000.000	1000.000	0.000	0.000	0.000	0.000
C13	1000.000	1000.000	0.000	0.000	0.000	0.000
C14	1000.000	1000.000	0.000	0.000	0.000	0.000
C15	1000.000	1000.000	0.000	0.000	0.000	0.000

LINE TABLE

LINE NO.	START POINT	END POINT	BEARING	DISTANCE
L1	1000.000	1000.000	0.000	0.000
L2	1000.000	1000.000	0.000	0.000
L3	1000.000	1000.000	0.000	0.000
L4	1000.000	1000.000	0.000	0.000
L5	1000.000	1000.000	0.000	0.000
L6	1000.000	1000.000	0.000	0.000
L7	1000.000	1000.000	0.000	0.000
L8	1000.000	1000.000	0.000	0.000
L9	1000.000	1000.000	0.000	0.000
L10	1000.000	1000.000	0.000	0.000
L11	1000.000	1000.000	0.000	0.000
L12	1000.000	1000.000	0.000	0.000
L13	1000.000	1000.000	0.000	0.000
L14	1000.000	1000.000	0.000	0.000
L15	1000.000	1000.000	0.000	0.000
L16	1000.000	1000.000	0.000	0.000
L17	1000.000	1000.000	0.000	0.000
L18	1000.000	1000.000	0.000	0.000
L19	1000.000	1000.000	0.000	0.000
L20	1000.000	1000.000	0.000	0.000
L21	1000.000	1000.000	0.000	0.000
L22	1000.000	1000.000	0.000	0.000
L23	1000.000	1000.000	0.000	0.000
L24	1000.000	1000.000	0.000	0.000
L25	1000.000	1000.000	0.000	0.000
L26	1000.000	1000.000	0.000	0.000
L27	1000.000	1000.000	0.000	0.000
L28	1000.000	1000.000	0.000	0.000
L29	1000.000	1000.000	0.000	0.000
L30	1000.000	1000.000	0.000	0.000
L31	1000.000	1000.000	0.000	0.000
L32	1000.000	1000.000	0.000	0.000
L33	1000.000	1000.000	0.000	0.000
L34	1000.000	1000.000	0.000	0.000
L35	1000.000	1000.000	0.000	0.000
L36	1000.000	1000.000	0.000	0.000
L37	1000.000	1000.000	0.000	0.000
L38	1000.000	1000.000	0.000	0.000
L39	1000.000	1000.000	0.000	0.000
L40	1000.000	1000.000	0.000	0.000
L41	1000.000	1000.000	0.000	0.000
L42	1000.000	1000.000	0.000	0.000
L43	1000.000	1000.000	0.000	0.000
L44	1000.000	1000.000	0.000	0.000
L45	1000.000	1000.000	0.000	0.000
L46	1000.000	1000.000	0.000	0.000
L47	1000.000	1000.000	0.000	0.000
L48	1000.000	1000.000	0.000	0.000
L49	1000.000	1000.000	0.000	0.000
L50	1000.000	1000.000	0.000	0.000
L51	1000.000	1000.000	0.000	0.000
L52	1000.000	1000.000	0.000	0.000
L53	1000.000	1000.000	0.000	0.000
L54	1000.000	1000.000	0.000	0.000
L55	1000.000	1000.000	0.000	0.000
L56	1000.000	1000.000	0.000	0.000
L57	1000.000	1000.000	0.000	0.000
L58	1000.000	1000.000	0.000	0.000
L59	1000.000	1000.000	0.000	0.000
L60	1000.000	1000.000	0.000	0.000
L61	1000.000	1000.000	0.000	0.000
L62	1000.000	1000.000	0.000	0.000
L63	1000.000	1000.000	0.000	0.000
L64	1000.000	1000.000	0.000	0.000
L65	1000.000	1000.000	0.000	0.000
L66	1000.000	1000.000	0.000	0.000
L67	1000.000	1000.000	0.000	0.000
L68	1000.000	1000.000	0.000	0.000
L69	1000.000	1000.000	0.000	0.000
L70	1000.000	1000.000	0.000	0.000
L71	1000.000	1000.000	0.000	0.000
L72	1000.000	1000.000	0.000	0.000
L73	1000.000	1000.000	0.000	0.000
L74	1000.000	1000.000	0.000	0.000
L75	1000.000	1000.000	0.000	0.000
L76	1000.000	1000.000	0.000	0.000
L77	1000.000	1000.000	0.000	0.000
L78	1000.000	1000.000	0.000	0.000
L79	1000.000	1000.000	0.000	0.000
L80	1000.000	1000.000	0.000	0.000
L81	1000.000	1000.000	0.000	0.000
L82	1000.000	1000.000	0.000	0.000
L83	1000.000	1000.000	0.000	0.000
L84	1000.000	1000.000	0.000	0.000
L85	1000.000	1000.000	0.000	0.000
L86	1000.000	1000.000	0.000	0.000
L87	1000.000	1000.000	0.000	0.000
L88	1000.000	1000.000	0.000	0.000
L89	1000.000	1000.000	0.000	0.000
L90	1000.000	1000.000	0.000	0.000
L91	1000.000	1000.000	0.000	0.000
L92	1000.000	1000.000	0.000	0.000
L93	1000.000	1000.000	0.000	0.000
L94	1000.000	1000.000	0.000	0.000
L95	1000.000	1000.000	0.000	0.000
L96	1000.000	1000.000	0.000	0.000
L97	1000.000	1000.000	0.000	0.000
L98	1000.000	1000.000	0.000	0.000
L99	1000.000	1000.000	0.000	0.000
L100	1000.000	1000.000	0.000	0.000

TOTAL NUMBER OF LOTS = 88
 TOTAL ACREAGE OF TRACTS = 151.71 ACRES
 EXISTING ACREAGE OF TRACTS = 151.71 ACRES
 ADDITIONAL RIGHT-OF-WAY ACREAGE = 2.36 ACRES
 INTERIOR RIGHT-OF-WAY ACREAGE = 15.24 ACRES
 TOTAL ACREAGE PLUNG NO. 1 = 228.01 ACRES

